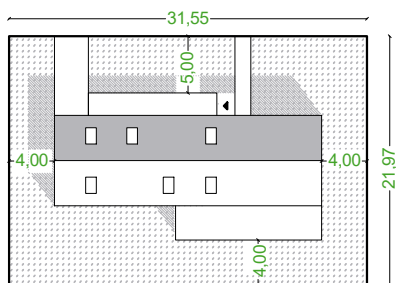


NAZWA PROJEKTU:

SOSNA (HOUSE)

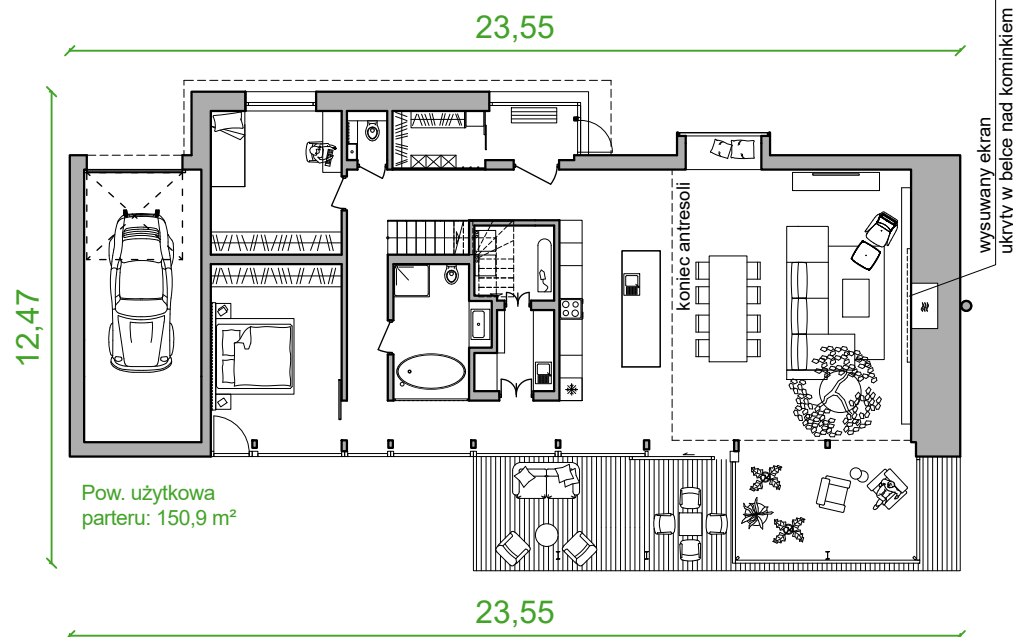


Minimalne wymiary działki (o ile inaczej nie stanowią MPZP lub WZ dla danej działki).

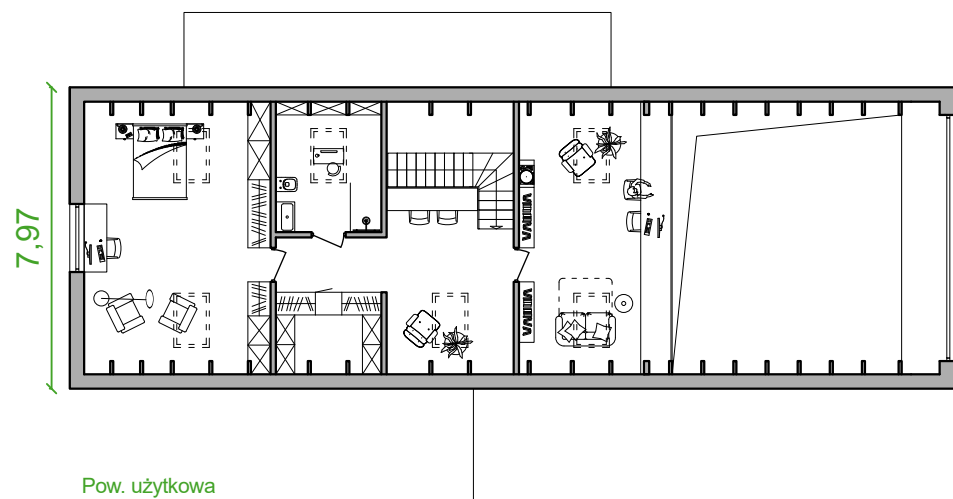
Dane techniczne:

Pow. użytkowa (po podłodze):	250,20 m ²
Pow. zabudowy:	237,00 m ²
Kąt nach. dachu:	45°
Szer. elewacji frontowej:	23,55 m
Wys. budynku:	7,45 m

Ten wyjątkowy projekt stanie się ostoją dla codziennego życia rodziny. Połączenie nowoczesności, funkcjonalności i ponadczasowego podejścia do projektowania sprawiło, że ten z pozoru prosty dom wyróżnia się na tle innych projektów. Forma klasycznej nowoczesnej stodoły została wzbogacona szlachetnymi materiałami, jak kamień, beton czy drewno. Warto również zwrócić uwagę na biegnącą wzdłuż całego domu szklaną fasadę, która wprowadza nie tylko naturalne światło do wnętrza, ale również łączy część mieszkalną z ogrodem. Oprócz licznych przeszkleń ważnym elementem jest widoczna konstrukcja więźby dachowej, która staje się elementem dekoracyjnym domu, ale też dodaje całości ciepła i przytulności. W tym projekcie nie zabrano jedynie o kwestie estetyczne, ale również funkcjonalne. Wewnętrzny „box” porządkuje przestrzeń, dzieląc cały dom na część nocną i dzienną. Poddasze zostało przeznaczona na dodatkową sypialnię oraz antresolę, która stanie się idealnym miejscem pracy, relaksu.



Pow. użytkowa parteru: 150,9 m²



Pow. użytkowa poddasza (po podłodze): 99,3 m²

