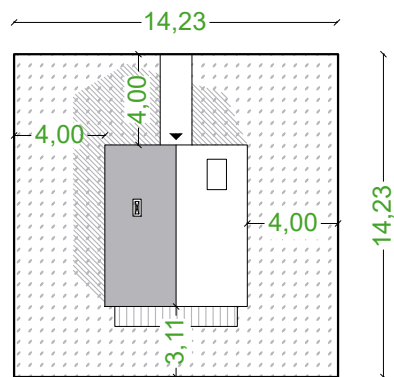


NAZWA PROJEKTU:

CIS

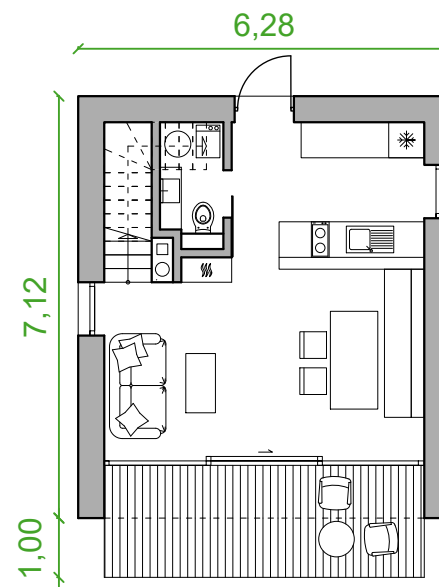


Minimalne wymiary działki (o ile inaczej nie stanowią MPZP lub WZ dla danej działki).

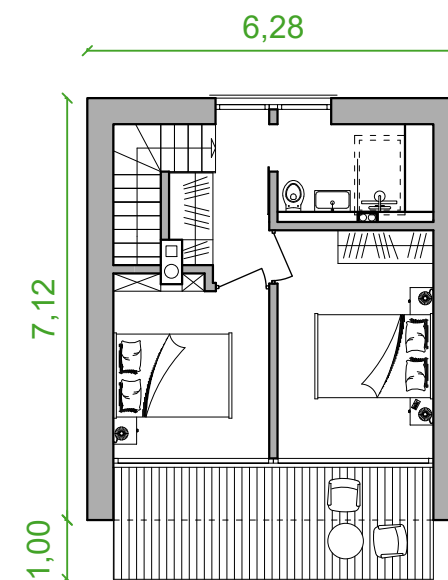
Ten niezwykle kompaktowy dom jest przeznaczony do całorocznego użytkowania. Dzięki zastosowaniu konstrukcji szkieletowej jest on niezwykle szybki i ekonomiczny w budowie. Otwarta część dzienna sprzyja wspólnemu spędzaniu czasu całej rodziny, również w chłodniejsze zimowe wieczory przy kominku. Duże przeszklenia wpuszczają naturalne światło do wnętrza, otwierając dom na otaczającą przyrodę. Wykorzystane materiały jak drewno, antracytowa blacha na rąbek czy czarne dodatki idealnie wpiszą się w każdy krajobraz. Bryła w duchu nowoczesnej stodoły pozwoli na dalszą rozbudowę projektu, jeżeli w przyszłości zaistnieje taka potrzeba.

Dane techniczne:

Pow. użytkowa (po podłodze):	48,60m ²
Pow. zabudowy:	44,80 m ²
Kąt nach. dachu:	45°
Szer. elewacji frontowej:	6,28 m
Wys. budynku:	7,33 m



Pow. użytkowa parteru: 24,8 m²



Pow. użytkowa poddasza (po podłodze): 23,8 m²

