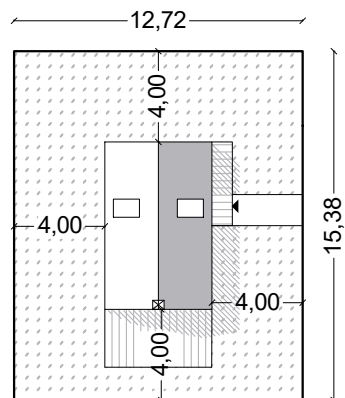




KATALOG DOMÓW DREWNIANYCH

NAZWA PROJEKTU:

LIMBA



Minimalne wymiary działki (o ile inaczej nie stanowią MPZP lub WZ dla danej działki).

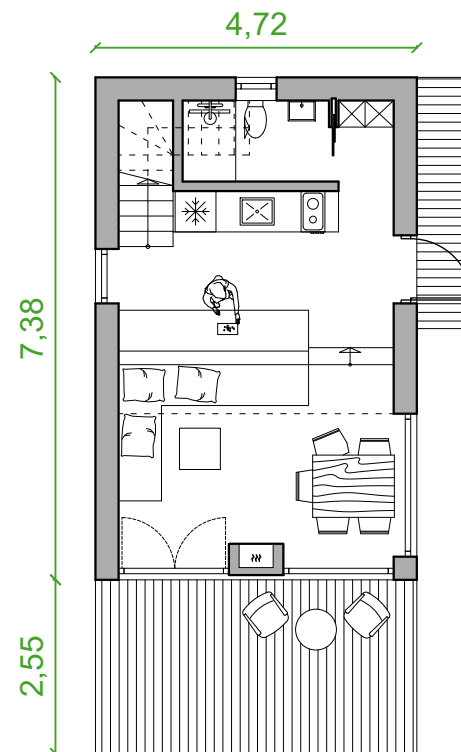
Projekt **LIMBA*** został zaprojektowany jako całoroczny dom, który można wykonać na zgłoszenie. Niech Was jednak nie zwiedzie mały metraż. Dom ten jest kompaktowy, ale starannie przemyślamy, aby spędzanie w nim czasu było przyjemnością. **Liczne przeszklenia nadają całej bryle nowoczesnego zacięcia, a gont na elewacjach wpisze się w każdy krajobraz.** Część salonu została poprowadzona przez dwie kondygnacje dzięki czemu zyskuje przestrzenności i optymalne oświetlenie przez całą dobę. Przestrzeń nad kuchnią została wykorzystana na antresolę, na której można się cieszyć krajobrazowymi widokami przez przeszklony szczyt. Wnętrza budynku zostały wykończone drewnem, dzięki czemu utrzymane zostały w spójnym charakterze. Dominantą całego układu jest kamienny komin, który dopełnia całą kompozycję.

* projekt na zgłoszenie

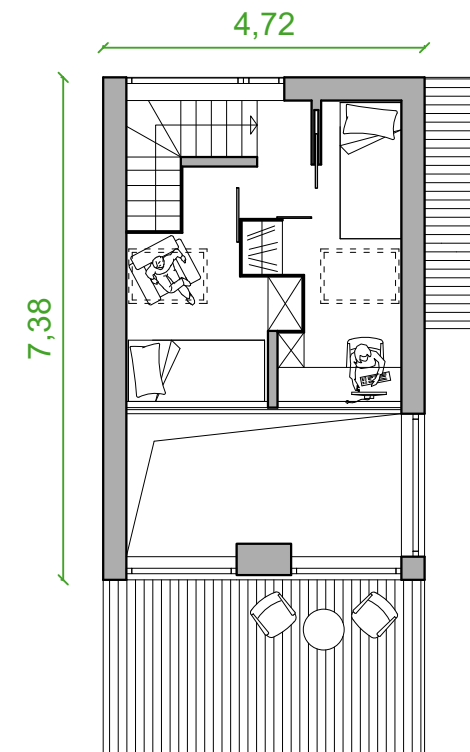


Dane techniczne:

Pow. użytkowa (po podłodze):	40,50 m ²
Pow. zabudowy:	34,90 m ²
Kąt nach. dachu:	40°
Szer. elewacji frontowej:	4,72 m
Wys. budynku:	5,76 m



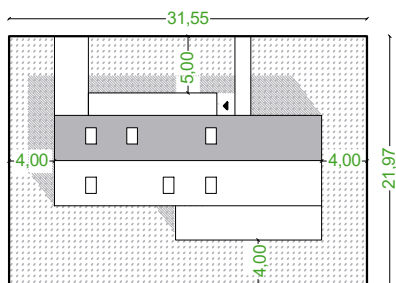
Pow. użytkowa parteru: 24,8 m²



Pow. użytkowa poddasza (po podłodze): 15,7 m²

NAZWA PROJEKTU:

SOSNA (HOUSE)

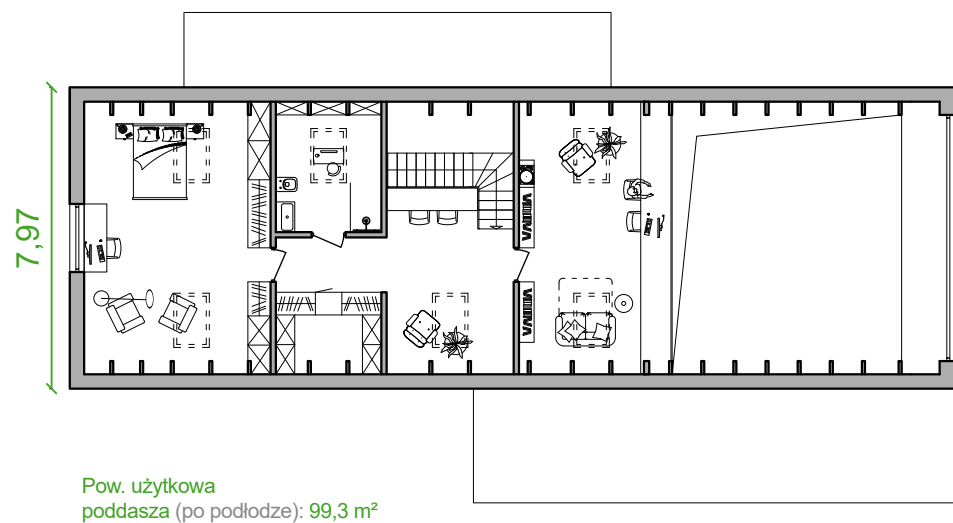
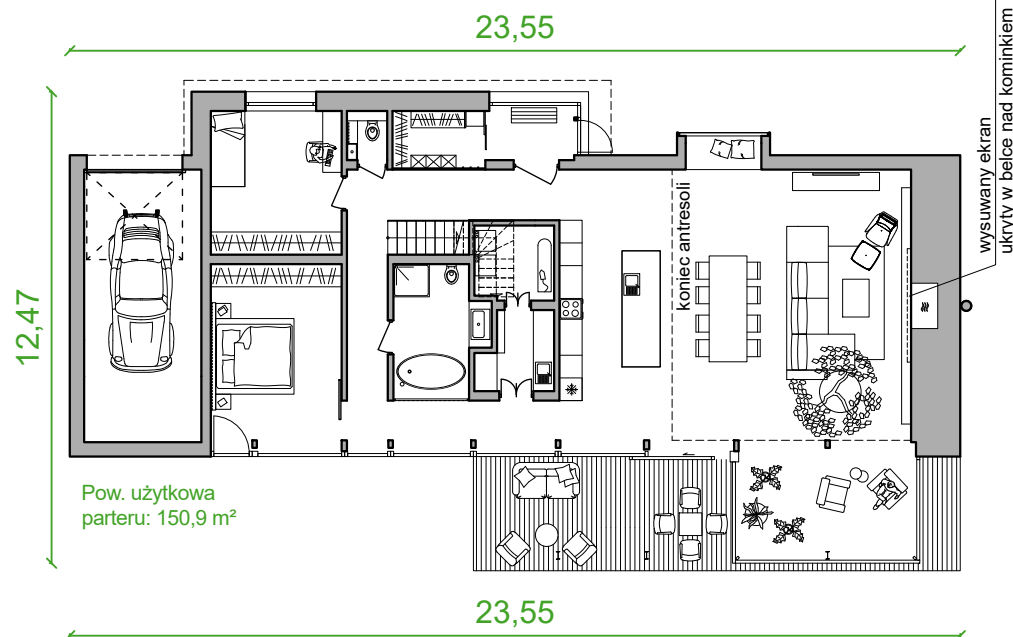


Minimalne wymiary działki (o ile inaczej nie stanowią MPZP lub WZ dla danej działki).

Dane techniczne:

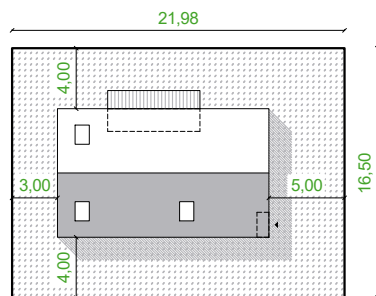
Pow. użytkowa (po podłodze):	250,20 m ²
Pow. zabudowy:	237,00 m ²
Kąt nach. dachu:	45°
Szer. elewacji frontowej:	23,55 m
Wys. budynku:	7,45 m

Ten wyjątkowy projekt stanie się ostoją dla codziennego życia rodziny. Połączenie nowoczesności, funkcjonalności i ponadczasowego podejścia do projektowania sprawiło, że ten z pozoru prosty dom wyróżnia się na tle innych projektów. Forma klasycznej nowoczesnej stodoły została wzbogacona szlachetnymi materiałami, jak kamień, beton czy drewno. Warto również zwrócić uwagę na biegnącą wzdłuż całego domu szklaną fasadę, która wprowadza nie tylko naturalne światło do wnętrza, ale również łączy część mieszkalną z ogrodem. Oprócz licznych przeszkleń ważnym elementem jest widoczna konstrukcja więźby dachowej, która staje się elementem dekoracyjnym domu, ale też dodaje całości ciepła i przytulności. W tym projekcie nie zabrano jedynie o kwestie estetyczne, ale również funkcjonalne. Wewnętrzny „box” porządkuje przestrzeń, dzieląc cały dom na część nocną i dzienną. Poddasze zostało przeznaczona na dodatkową sypialnię oraz antresolę, która stanie się idealnym miejscem pracy, relaksu.



NAZWA PROJEKTU:

ŚWIERK

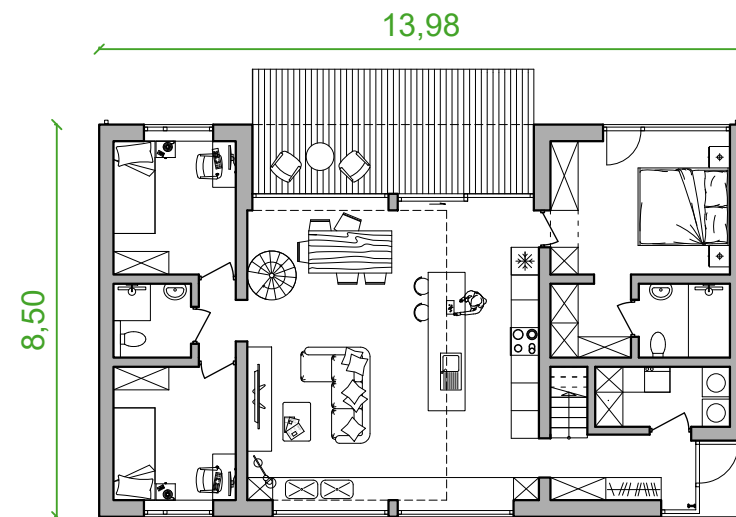


Minimalne wymiary działki (o ile inaczej nie stanowią MPZP lub WZ dla danej działki).

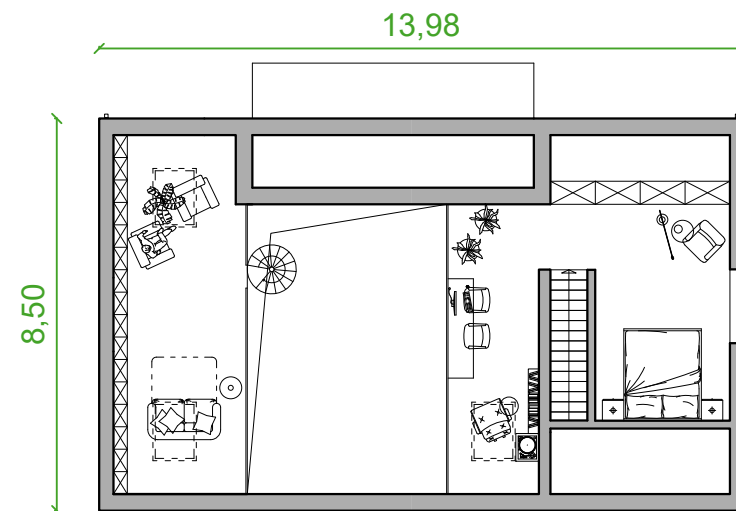
Dane techniczne:

Pow. użytkowa (po podłodze): 134,70 m²
Pow. zabudowy: 119,00 m²
Kąt nach. dachu: 45°
Szer. elewacji frontowej: 8,50 m
Wys. budynku: 7,33 m

Marzy ci się dom, który będzie zarówno bezpieczny, komfortowy i funkcjonalny? Projekt **ŚWIERK** będzie idealną propozycją! Prosta bryła, naturalne materiały, starannie przemyślane rozwiązania sprawiają, że ten dom wpisze się w gusta, każdego kto ceni sobie nowoczesną architekturę. Przewietrzna część dzienna otwarta na dwie strony świata pozwala na optymalne doświetlenie o każdej porze dnia. Dodatkowo jedno z okien zostało zaprojektowane jako window seat, dzięki czemu czytanie książek czy odprężenie po wymagającym dniu będzie przyjemnością. Jeżeli wolisz samotne chwile, wydzielona antresola stanie się Twoim ulubionym miejscem w domu. Na przeciwległej antresoli zaplanowano sypialnię dla gościa i wydzielone miejsce do pracy.



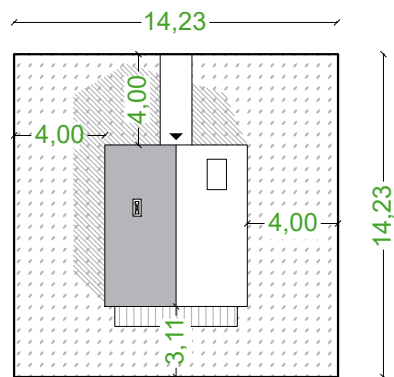
Pow. użytkowa parteru: 83,0 m²



Pow. użytkowa poddasza (po podłodze): 51,7 m²

NAZWA PROJEKTU:

CIS

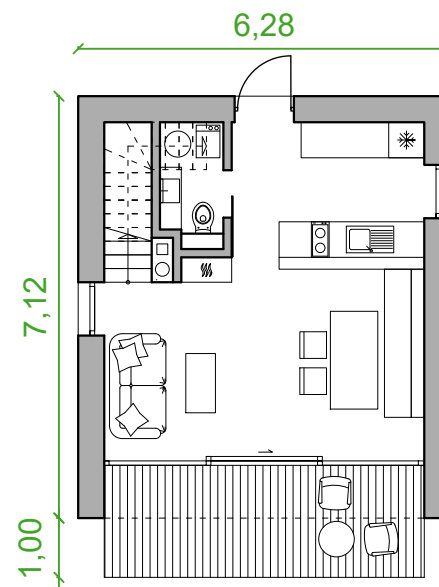


Minimalne wymiary działki (o ile inaczej nie stanowią MPZP lub WZ dla danej działki).

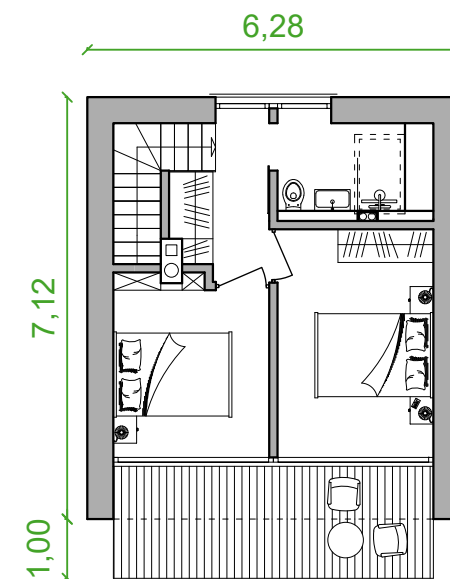
Ten niezwykle kompaktowy dom jest przeznaczony do całorocznego użytkowania. Dzięki zastosowaniu konstrukcji szkieletowej jest on niezwykle szybki i ekonomiczny w budowie. Otwarta część dzienna sprzyja wspólnemu spędzaniu czasu całej rodziny, również w chłodniejsze zimowe wieczory przy kominku. Duże przeszklenia wpuszczają naturalne światło do wnętrza, otwierając dom na otaczającą przyrodę. Wykorzystane materiały jak drewno, antracytowa blacha na rąbek czy czarne dodatki idealnie wpiszą się w każdy krajobraz. Bryła w duchu nowoczesnej stodoły pozwoli na dalszą rozbudowę projektu, jeżeli w przyszłości zaistnieje taka potrzeba.

Dane techniczne:

Pow. użytkowa (po podłodze):	48,60m ²
Pow. zabudowy:	44,80 m ²
Kąt nach. dachu:	45°
Szer. elewacji frontowej:	6,28 m
Wys. budynku:	7,33 m



Pow. użytkowa parteru: 24,8 m²

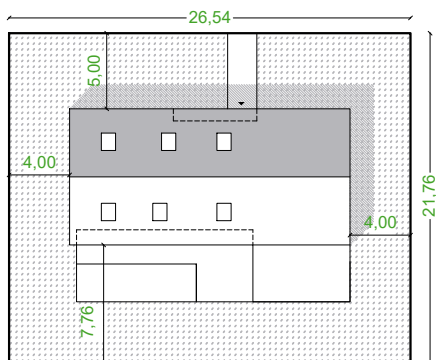


Pow. użytkowa poddasza (po podłodze): 23,8 m²



NAZWA PROJEKTU:

DAGLEZJA

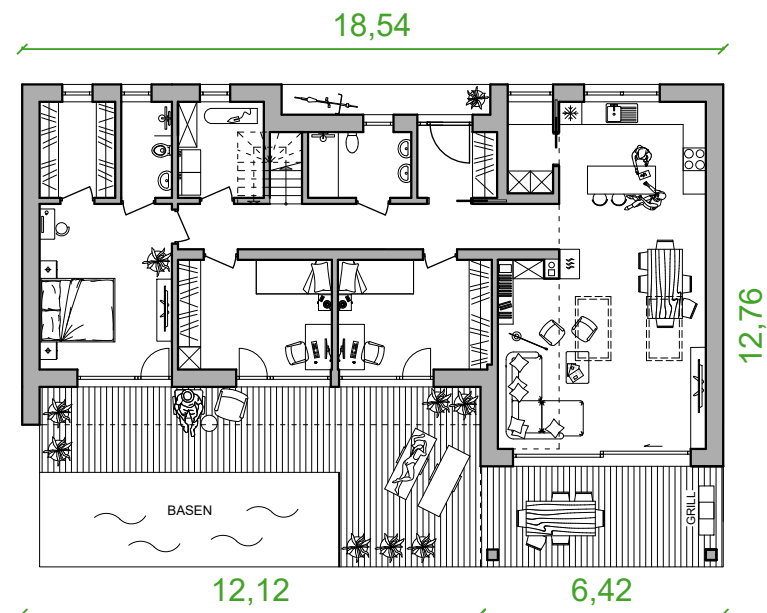


Minimalne wymiary działki (o ile inaczej nie stanowią MPZP lub WZ dla danej działki).

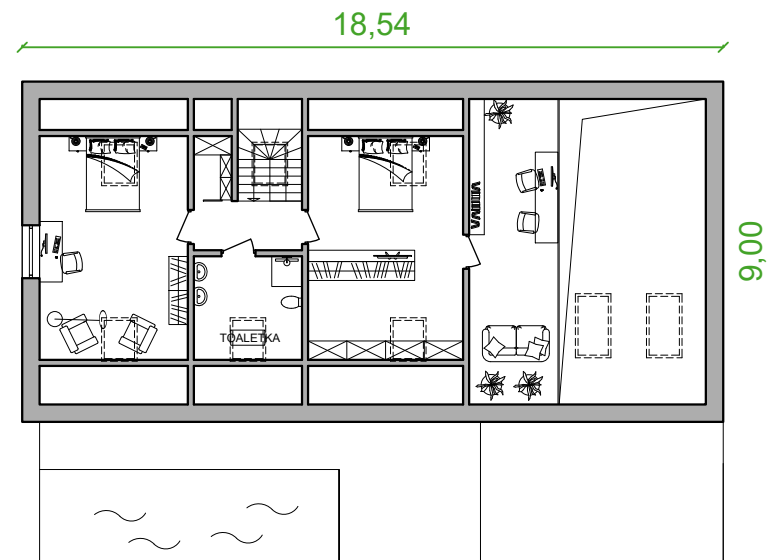
Dane techniczne:

Pow. użytkowa (po podłodze):	199,0m ²
Pow. zabudowy:	191,0m ²
Kąt nach. dachu:	35°
Szer. elewacji frontowej:	18,54m
Wys. budynku:	6,67m

Projekt **DAGLEZJA** to wygodny dom stworzony w duch nowoczesnej stodoły. Idealnie sprawdzi się dla większej rodziny, jak i dla osób ceniących spędzanie wspólnego czasu w gronie najbliższych, z uwagi na dodatkowe sypialnie na poddaszu. Projekt charakteryzuje się sporym podcieniem oraz przytulnym tarasem, który zapewni schronienie przed deszczem czy nadmiernym słońcem. Dodatkowo część dzienna została poprowadzona przez dwie kondygnacje, co nadaje jej przestronności, a duże okna dachowe wpuszczają dodatkowe światło.



Pow. użytkowa
parteru: 119,3 m²

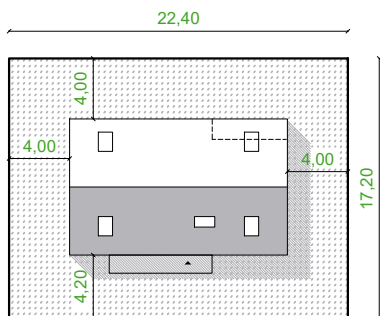


Pow. użytkowa
poddasza (po podłodze): 79,7 m²



NAZWA PROJEKTU:

JODŁA

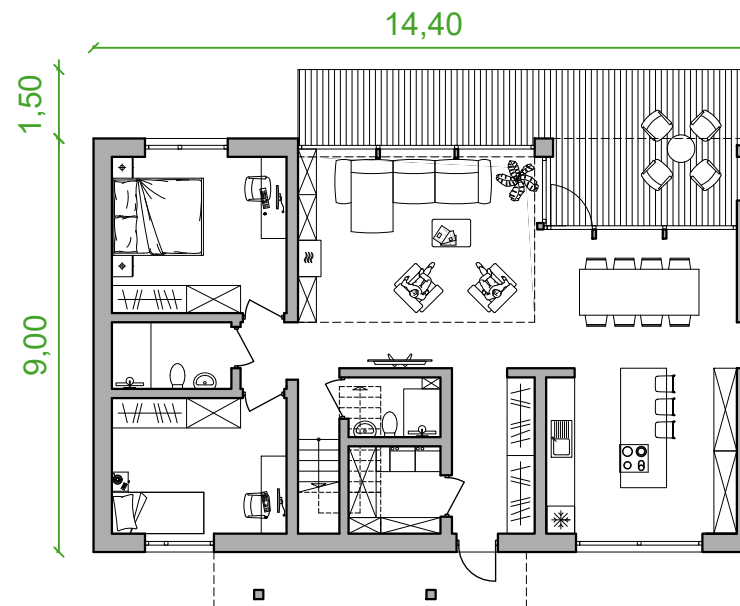


Minimalne wymiary działki (o ile inaczej nie stanowią MPZP lub WZ dla danej działki).

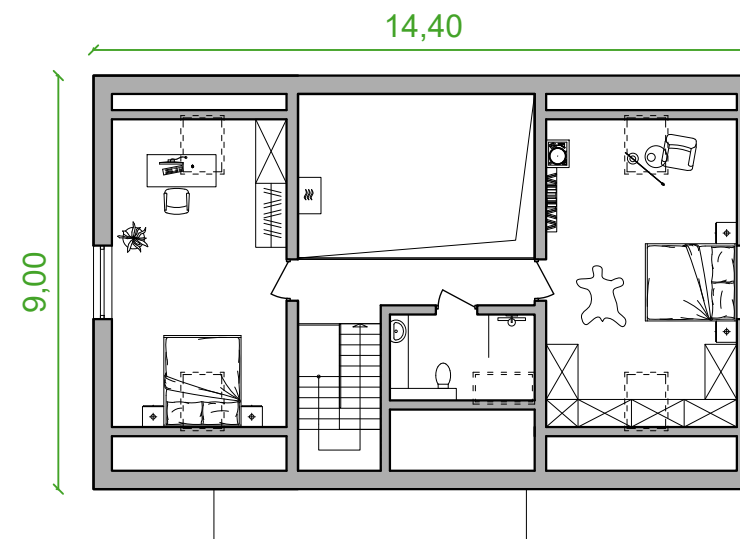
Dane techniczne:

Pow. użytkowa (po podłodze): 163,00 m²
Pow. zabudowy: 133,64 m²
Kąt nach. dachu: 45°
Szer. elewacji frontowej: 14,4 m
Wys. budynku: 7,64 m

Szukasz nowoczesnego domu, który będzie wygodny, przemyślany i zarazem nowoczesny? Projekt **JODŁA** stanie się idealnym wyborem! Budynek na planie prostokąta mieści nie tylko przestronną część dzienną, ale również cztery wygodne sypialnie. Dzięki temu sprawdzi się idealnie dla rodziny 2+2 lub 2+3. Parter został przeznaczony na otwartą część dzienną, która sprzyja spędzaniu czasu z rodziną czy znajomymi, również w chłodniejsze wieczory, dzięki kominkowi, który stworzy ciepłą atmosferę. Dodatkowo duży stół jadalniany stanie się idealnym miejscem nie tylko do wspólnych posiłków, ale również rozmów przy dobrym jedzeniu. Dom został zaprojektowany w konstrukcji szkieletowej, dzięki czemu proces budowy przebiega szybko, wykorzystane materiały są przyjazne środowisku i bezpieczne w użytkowaniu.



Pow. użytkowa parteru: 98,0 m²



Pow. użytkowa poddasza (po podłodze): 65,0 m²





 oda.eco

www.oda.eco | info@oda.eco | tel. +48 605 201 199